

CELL

www.doublepower.cz

DOUBLEPOWER!! CELL

VYSOKÁ EFEKTIVITA

BEZ OSLNĚNÍ

LED LINIOVÉ SVÍTIDLO DOUBLEPOWER!! CELL

- Efektivita světelného toku svítidla až 165 lm/W
- Bezkonkurenčně nízká míra oslnění
- Různé výkonové varianty a vyzařovací charakteristiky + jejich kombinace
- Pro ucelené světelné řady, nejrůznější lištové a instalační systémy
- L80B10 = 80 000 hodin
- IP20
- Záruka 8 let

doublepower!!
industrial lighting | intelligent | efficient



Pro osvětlení obchodních prostorů, retailu, čistých logistických a dalších provozů.

Hlavní charakteristiky

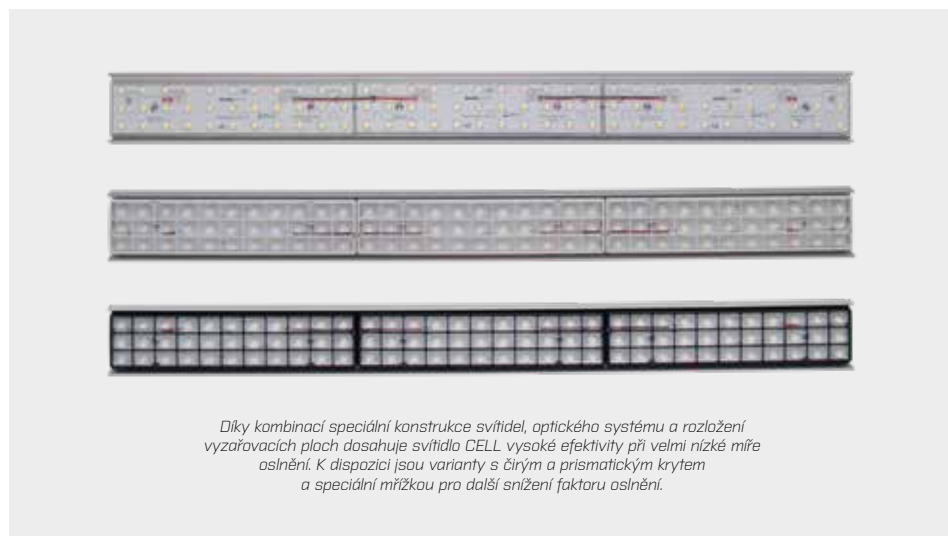
- Konstruktivní řešení a vyzářovací charakteristiky zajišťují vysokou rovnoměrnost osvětlení a minimální únik vyzářeného světla mimo osvětlovanou plochu
- Efektivita světelného toku svítidla až 165 lm/W při ta +45°C
- Bezkonkurenčně nízké hodnoty oslnění
- Modularita – různé výkonové varianty – řazení modulů za sebe (1-8 modulů v řadě)
- Variabilita – provedení HO a HE (viz dále) a celá řada vyzářovacích charakteristik a možnost jejich kombinací
- L80B10 > 80 000 hodin při Ta +45°C
- IP20
- Možnost čirého i opálového krytu
- Možnost speciálního rámečku pro ještě výraznější snížení faktoru oslnění
- Konektor / průchozí zapojení / vývodka
- Snadná a rychlá instalace, možnost použití s lištovými systémy

Modularita a variabilita pro maximálně efektivní osvětlení vašich provozů

Svítidlo doublepower!! CELL dodáváme v provedení HE (maximální efektivita světelného toku svítidla) a HO (maximální světelný tok ze svítidla). Svítidlo je vysoce modulární díky principu řazení modulů za sebe a je k dispozici v 8 výkonových variantách (1 až 8 modulů) pro provedení HE i HO. Celá řada vyzářovacích charakteristik může být použita s tím, že každý modul je vybaven vlastní optikou a je možné v rámci jednoho svítidla kombinovat nejrůznější vyzářovací charakteristiky.

Proto se svítidla doublepower!! CELL dosáhnete osvětlení Vašich provozů skutečně na míru a s maximální efektivitou.

POTŘEBUJETE DALŠÍ INFORMACE? OBRAŤTE SE NA NÁS. RÁDI JE DOPLNÍME.
ZAVOLEJTE +420 222 312 917 NEBO NAPIŠTE NA INFO@DOUBLEPOWER.CZ.



Díky kombinaci speciální konstrukce svítidel, optického systému a rozložení vyzářovacích ploch dosahuje svítidlo CELL vysoké efektivity při velmi nízké míře oslnění. K dispozici jsou varianty s čirým a prismatickým krytem a speciální mřížkou pro další snížení faktoru oslnění.

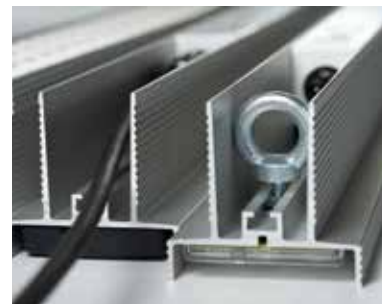
DOUBLEPOWER!! CELL

VYSOKÁ EFEKTIVITA

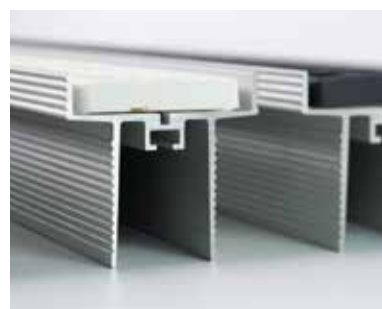
BEZ OSLNĚNÍ



Svítidla dodáváme ve variantách provedení s konektorem, průchadkou či vývodkou.



Univerzálnost zavěšení a uchycení. Svítidlo se přizpůsobí jakýmkoli možnostem a limitacím v instalaci. Je možno jej zavěsit jednotlivě nebo jako nepřerušované světelné řady. V nabídce je i lištový systém.



Díky unikátně navrženému hliníkovému tělu svítidla, nízkým napájecím proudům a celkovému konstrukčnímu řešení pracují veškeré komponenty ve svítidle v extrémním teplotním komfortu.





DOUBLEPOWER!! CELL

VYSOKÁ EFEKTIVITA

BEZ OSLNĚNÍ

Nízké oslnění při vysoké efektivitě světelného toku

I přes vysokou efektivitu světelného toku svítidla (165 lm/W v provedení HE a 162 lm/W v provedení HO) zajistí svítidla doublepower!! CELL vysokou světelnou pohodu bez nepříjemného oslnění. Af již v jakýchkoli montážních výškách a jakékoli úrovni osvětlení jsou hodnoty oslnění se soustavou svítidel doublepower!! CELL bezpečně pod předepsanými normovými hodnotami. Spojení vysoké efektivitě a nízkého oslnění jsme dosáhli kombinací speciální konstrukce svítidel, optického systému a rozložení vyzářovacích ploch.

Udržitelnost

Světelné řešení je ekonomicky výhodné jen pokud jsou světelné podmínky, energetická úspora a celková funkčnost zajištěny v reálném provozu skutečně dlouhodobě. Stejně jako všechny produktové řady doublepower!! je i svítidlo CELL vyvinuto a vyráběno s nekompromisním cílem dlouhodobosti a udržitelnosti.

Základní životnost svítidla doublepower!! CELL při parametru L80B10 je min. 80 000 hodin, při parametru L80B50 dokonce více než 105 000 hodin. Veškeré komponenty ve svídle pracují v extrémním komfortu, hluboko pod mezními teplotními hodnotami díky unikátně navrženému hliníkovému tělu svítidla, nízkým napájecím proudům a celkovému konstrukčnímu řešení.

Na míru provozu, jednoduchá instalace

doublepower!! CELL je dodáváno s třídou ochrany krytu IP20 a je tedy určeno pro nenáročné provozy z pohledu znečištění.

I přes účinný teplotní management je konstrukce svítidla doublepower!! CELL subtilní a manipulace se svítildy je rychlá a snadná. Univerzálnost zavěšení a uchycení a varianty provedení s konektorem, průchodkou či vývodkou znamenají, že se svítidlo přizpůsobí jakýmkoli možnostem a limitacím v instalaci. Je řešením pro lokální osvětlení, světelná řešení s rozmístěním samostatně zavěšených svítidel dle provozních potřeb stejně jako pro nepřerušované světelné řady.

Navrhujeme pro vás vhodné a ekonomické instalační řešení – ať již lištový systém či další závěsné systémy.

Rozměry svítidla

Florence2 (placatá), optiky 60°, 90°

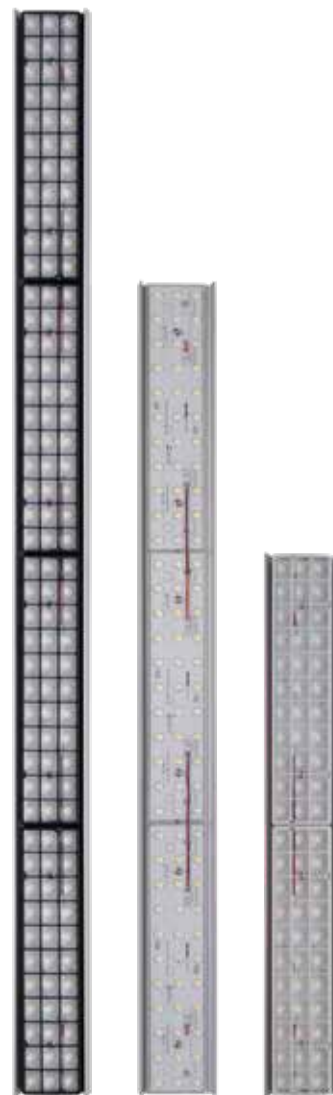
model	váha	délka	výška	šířka
2x modul		57	7,3	7,8
3x modul		85,5	7,3	7,8
4x modul		114	7,3	7,8
5x modul		142,5	7,3	7,8
6x modul		171	7,3	7,8
7x modul		199,5	7,3	7,8
8x modul		228	7,3	7,8

S mřížkou, optiky 30°, 60°, 90°, O, asymetrické

model	váha	délka	výška	šířka
2x modul		58,2	7,3	7,8
3x modul		87,3	7,3	7,8
4x modul		116,4	7,3	7,8
5x modul		145,5	7,3	7,8
6x modul		174,6	7,3	7,8
7x modul		203,7	7,3	7,8
8x modul		232,8	7,3	7,8



Svítila využívá vysocí kvalitní LED čipy Samsung v teplotách chromatičnosti 2700K až 6500K.



Všechna provedení svítidla CELL dodáváme ve variantách se 2 až 8 moduly.





Specifikace

	2 moduly	3 moduly	4 moduly	5 modulů	6 modulů	7 modulů	8 modulů
Příkon varianta HE	22,6 W	33,9 W	45,2 W	56,5 W	67,8 W	79,1 W	90,4 W
Příkon varianta HO	26 W	39 W	52 W	65 W	78 W	91 W	104 W
Světelný tok svítidla při 4 000K HE	3 726 lm	5 588 lm	7 451 lm	9 314 lm	11 177 lm	13 039 lm	14 902 lm
Světelný tok svítidla při 4 000K HO	4 221 lm	6 331 lm	8 441 lm	10 551 lm	12 662 lm	14 772 lm	16 882 lm
Efektivita čipu / svítidla HE	181 lm/W / 165 lm/W						
Efektivita čipu / svítidla HO	178 lm/W / 162 lm/W						
Světelný zdroj	čip Samsung 2700K- 6500K						
Životnost	L80B10 = 80 000 hodin, L80B50 = 105 000 hodin při Ta +45°C						
Přední kryt	PMMA optika						
Tělo svítidla	Tažený eloxovaný hliníkový profil Vysoce účinný odvod tepla pro optimální teplotní management svítidla Nízké provozní teploty svítidla a komponentů						
Krytí	IP20						
Provozní teploty	-25°C ~ +50°C						
Optický systém a reflektory	Lineární optika 60° / 90° / 85°+ 40°, asymetrické a speciální charakteristiky						
Ostatní	Bezkonkurenčně nízké hodnoty oslnění = vysoká světelná pohoda Možnost plynulé regulace DALI / DSI, možnost zapojení do komplexního řídicího systému doublepower DALI/KNX						
Výrobce	doublepower!! s.r.o. Czech Republic						

Vyzařovací charakteristiky

